



Koffer packen und einziehen in Zwenkau

Die Immobilie befindet sich in Zwenkau, südlich von Leipzig in Sachsen, und liegt in einem malerischen Ortsteil, der für seine idyllische Lage am Wasser und seine reizvolle Natur bekannt ist.

Die Umgebung strahlt eine entspannte Atmosphäre aus und bietet gleichzeitig eine hervorragende Anbindung an die umliegenden Städte und Sehenswürdigkeiten.

Ausstattungsmerkmale

- 2 geräumige Zimmer
- ca. 47,00 m²
- Tageslichtbad mit Badewanne
- Zentralheizung
- Laminat / Fliesen
- Einbauküche

Kaufpreis

110.000,00 EUR

Hausgeld:

269,00 Euro / Monat

Käuferprovision:

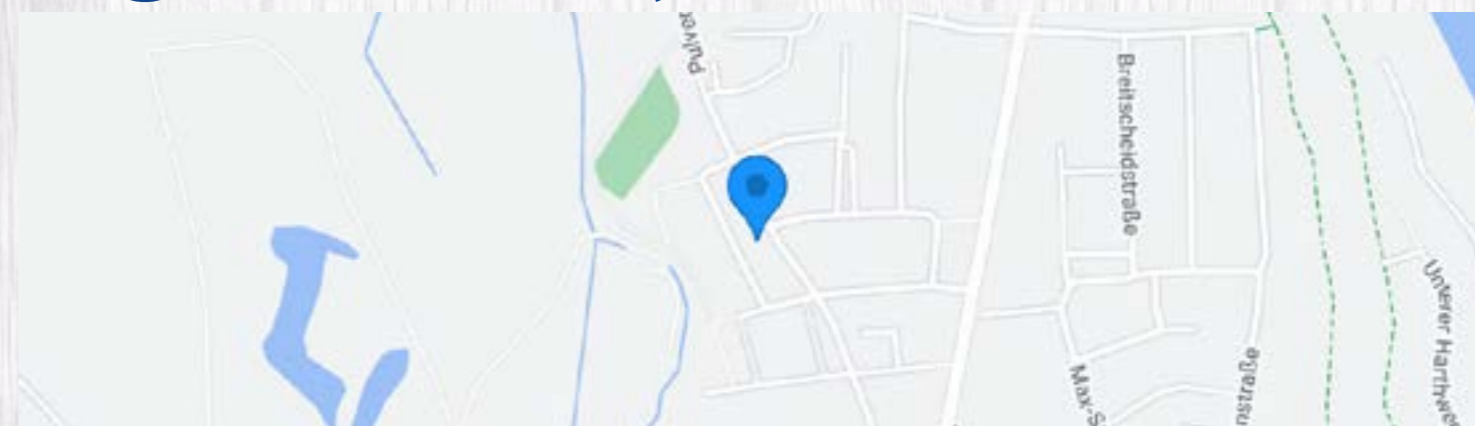
2,99 % inkl. ges. MwSt.



Eckdaten des Objektes

Wohnungstyp:	Etagenwohnung	Ausstattung:	normal
Etage:	3	Aufzug:	nein
Gesamtzahl Etagen:	3	Barrierefrei:	nein
Zimmerzahl:	2	Balkon:	nein
Wohnfläche:	ca. 47,00 m ²	Terrasse:	nein
Baujahr:	1970	Garten:	nein
Jahr d.letzten Sanierung:	1995	Keller:	ja
Objektzustand:	gepflegt	Einbauküche:	ja
Hausgeld:	269,00 Euro	Stellplatz:	1
Heizungsart:	Zentralheizung		
Befeuerungsart:	Gas		
Zustand der Heizung:	gepflegt	Vermietungsstatus:	leerstehend
Energieausweistyp:	Verbraucherausweis	Verfügbar ab:	nach Vereinbarung
Energiekenntwert:	98 kWh(m *a)		

Lage des Objektes



Die Immobilie befindet sich in Zwenkau, südlich von Leipzig in Sachsen, und liegt in einem malerischen Ortsteil, der für seine idyllische Lage am Wasser und seine reizvolle Natur bekannt ist. Die Umgebung strahlt eine entspannte Atmosphäre aus und bietet gleichzeitig eine hervorragende Anbindung an die umliegenden Städte und Sehenswürdigkeiten.

In der näheren Umgebung des Pulvermühlwegs gibt es mehrere Einkaufsmöglichkeiten, darunter Supermärkte, Bäckereien und kleine Geschäfte. Auch Restaurants und Cafés sind in der Umgebung zu finden, die zum Verweilen und Genießen einladen. Für Familien mit Kindern gibt es in der Nähe mehrere Kindergärten und Schulen. Auch Spielplätze und Parks bieten Möglichkeiten für Freizeitaktivitäten im Freien. Der nahegelegene Zwenkauer See bietet Naturliebhabern und Freizeitaktivitäten zahlreiche Möglichkeiten zur Erholung und Entspannung. Hier können Sie spazieren gehen, Fahrrad fahren, Wassersportarten ausüben oder einfach nur die idyllische Landschaft genießen. Der See ist auch bei Anglern beliebt und beherbergt eine Vielzahl von Fischarten. Die Verkehrsanbindung ist ausgezeichnet. Die Autobahn A38 ist nur wenige Kilometer entfernt und ermöglicht eine schnelle Anbindung an die umliegenden Städte wie Leipzig, Halle und Dresden. Öffentliche Verkehrsmittel wie Busse und Bahnen sind ebenfalls vorhanden und gewährleisten eine bequeme Erreichbarkeit der umliegenden Ortschaften. Insgesamt bietet die Immobilie eine attraktive Wohnlage mit einer harmonischen Verbindung von Natur und urbanem Leben.

Mit ÖPNV besteht folgende Anbindung:
 Bus | Zwenkau, Harthsiedlung (circa 350 Meter)
 Bahnhof | Großdeuben (circa 7 Kilometer)



Ausstattung

Einziehen und Wohlfühlen: Vollständig möblierte Traumwohnung mit stilvoller Einrichtung und idyllischer Lage voller liebevoller Details.

Herzlich willkommen in dieser lichtdurchfluteten Etagenwohnung mit zwei Zimmern und einer Wohnfläche von etwa 46,55 Quadratmetern, idyllisch gelegen in Zwenkau. Diese bezaubernde Immobilie ist gleichermaßen für Pärchen und Singles geeignet und verströmt eine einladende Atmosphäre, die sofort zum Verweilen einlädt. Über das gemeinschaftlich genutzte Treppenhaus gelangen Sie mühelos in das dritte Obergeschoss.

Sie werden von einem zugewiesenen Stellplatz im Freien begrüßt, der Ihnen eine bequeme Parkmöglichkeit für Ihr Fahrzeug bietet. Im Inneren erwartet Sie ein zeitloser Stil, der Gemütlichkeit und herausragende Pflege vereint. Die Wohnung wurde umfassend renoviert und als Ferienwohnung für Kurzzeitvermietungen genutzt. Sie wird vollständig möbliert angeboten, sodass Sie sofort einziehen oder vermieten können. Die Einrichtung ist komplett, sehr gepflegt und stilvoll – alles, was Sie benötigen, ist bereits vorhanden. Der einladende Flur führt Sie zu allen Räumlichkeiten, darunter das Badezimmer, die Küche und das Wohnzimmer. Das Schlafzimmer erreichen Sie bequem vom Wohnzimmer aus. Die moderne Einbauküche besticht durch Ihre zeitgemäße Ausstattung und Ihren ausgezeichneten Zustand. Neben Elektrogeräten und großzügigen Unterschränken mit Esstisch bietet sie alle Annehmlichkeiten für kulinarische Genüsse. Die Küche ist voll möbliert und vollständig eingerichtet – Teller, Besteck und alles, was Sie für kulinarische Genüsse benötigen, sind bereits vorhanden, sodass Sie sofort loslegen können.

Das Tageslichtbad besticht durch liebevolle Gestaltungselemente, wie die raffinierte Bullaugen-Tür, die dem Raum einen besonderen Charme verleiht. Es ist bestens erhalten und bietet neben einer entspannenden Badewanne und einem praktischen Handtuchwärmer auch ein Fenster, das für angenehmes Tageslicht sorgt.

Zusätzlich erwarten Sie folgende Annehmlichkeiten:

- Ein Hausmeister kümmert sich um die Pflege der Wohnanlage.
- Die Hausgemeinschaft kann einen Vorräum, einen Waschräum, einen Fahrradraum sowie einen Gemeinschaftsraum nutzen.
- Die Wohnräume sind mit langlebigen Fliesen und ansprechendem Laminatboden ausgestattet.
- Stabile Kunststofffenster mit Zweifachverglasung und Rollläden sorgen für eine effiziente Wärmeisolierung.
- Eine Gaszentralheizung aus dem Jahr 1993 versorgt die Wohnung mit behaglicher Wärme.
- Der niedrige Energieverbrauch lässt sich dem Energieausweis entnehmen.
- Als Abstellfläche steht ein eigener Kellerraum zur Verfügung.

Bildimpressionen



Wohnzimmer

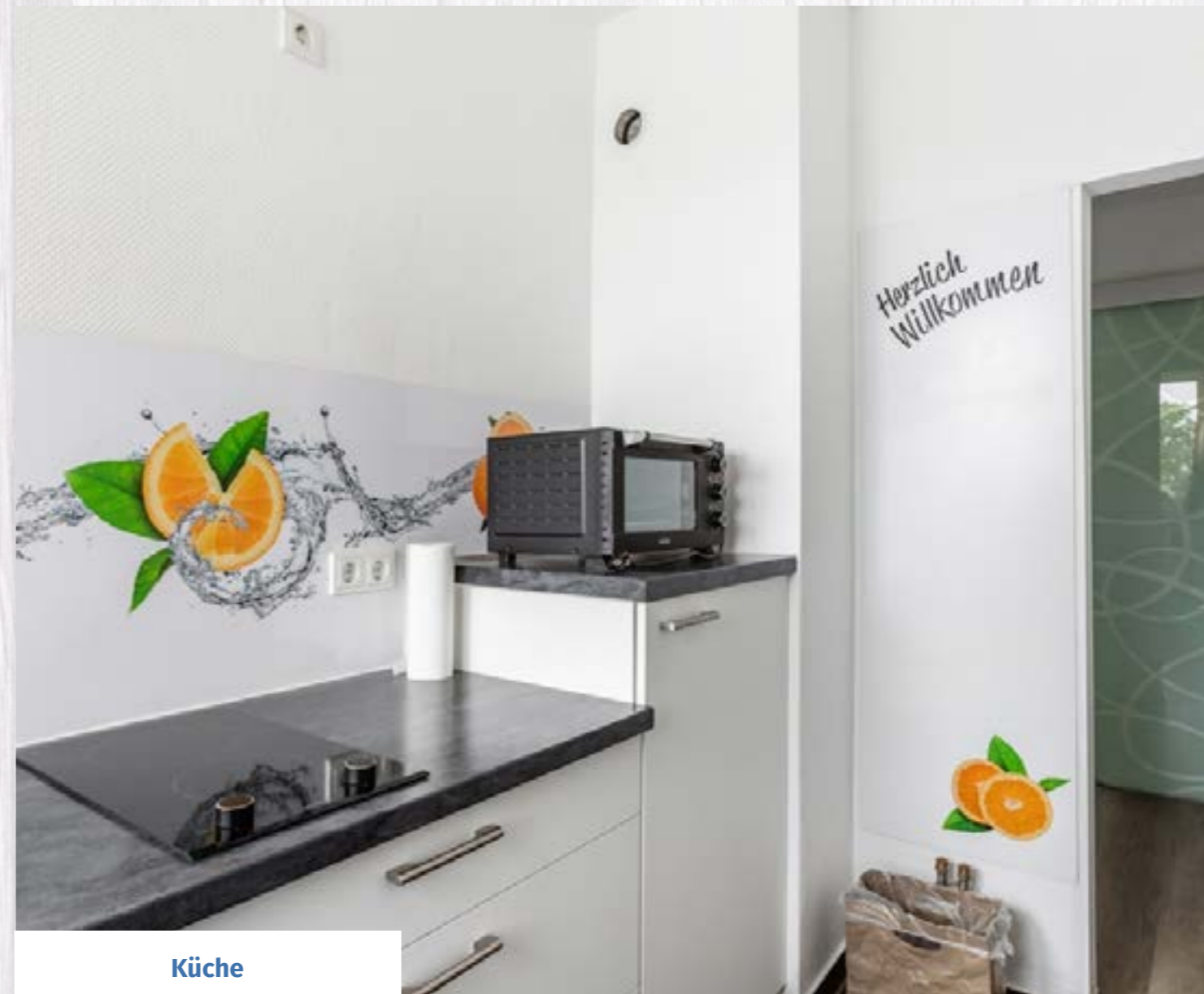


Bildimpressionen



Wohnzimmer

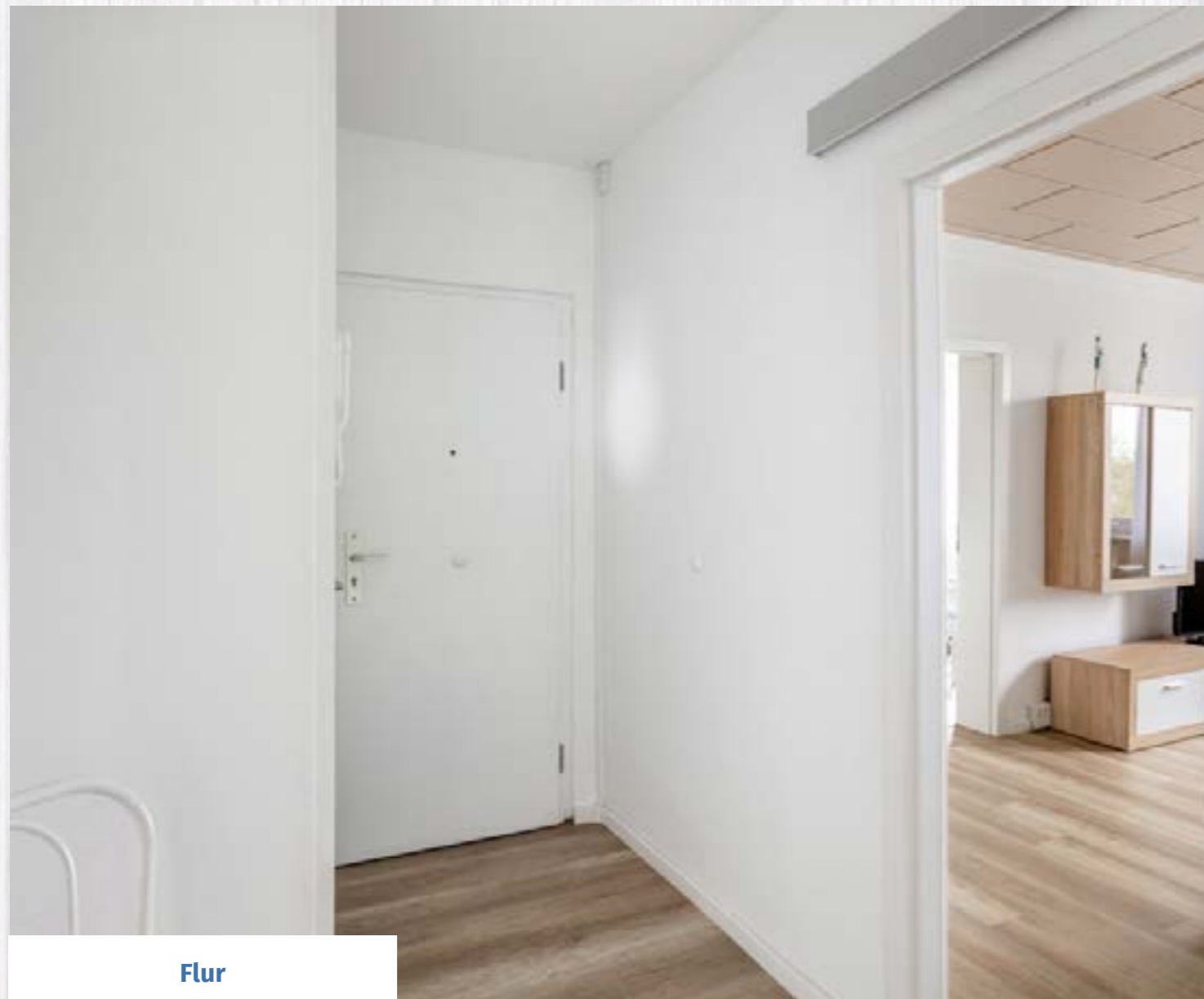
Bildimpressionen



Küche

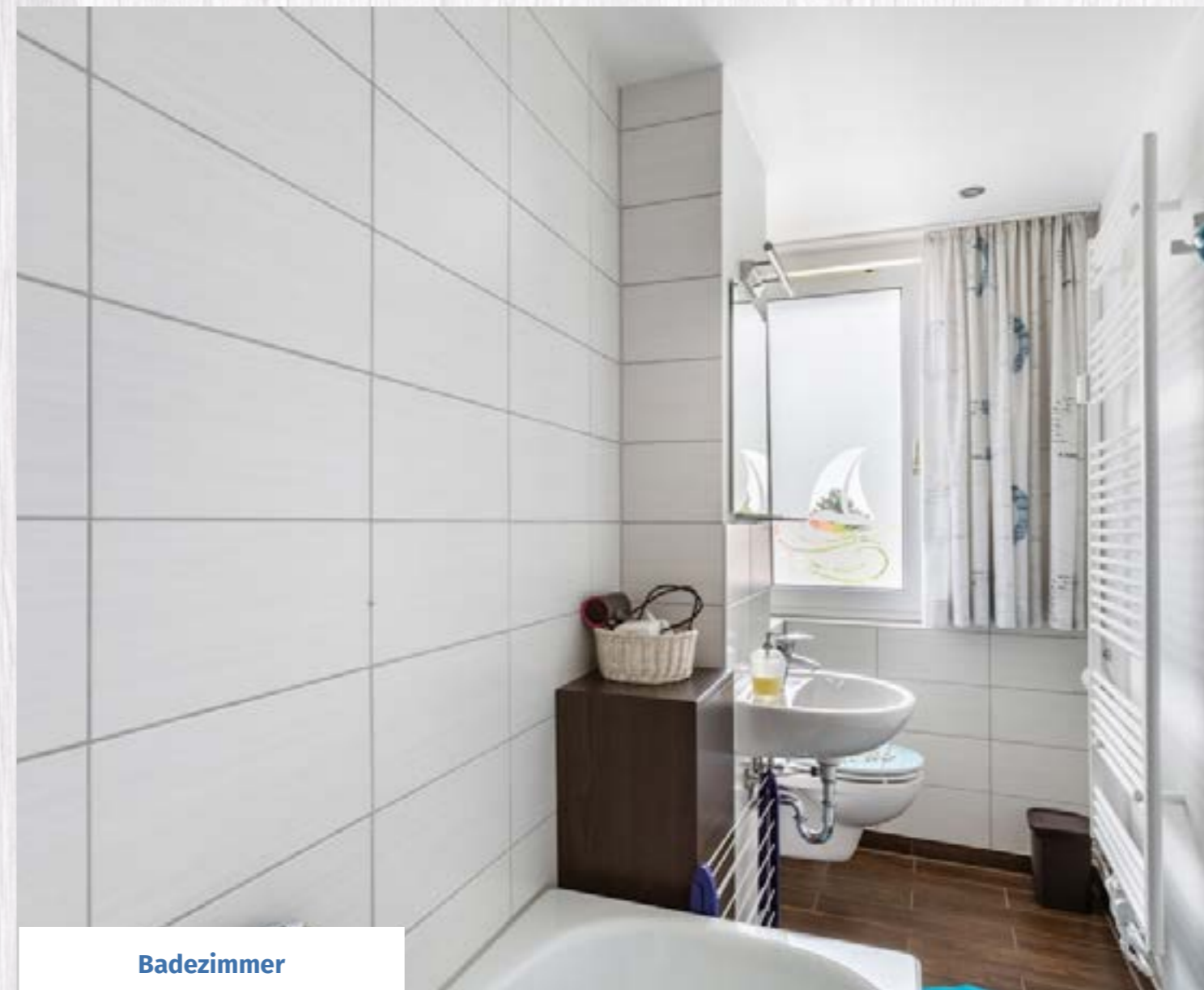


Bildimpressionen



Flur

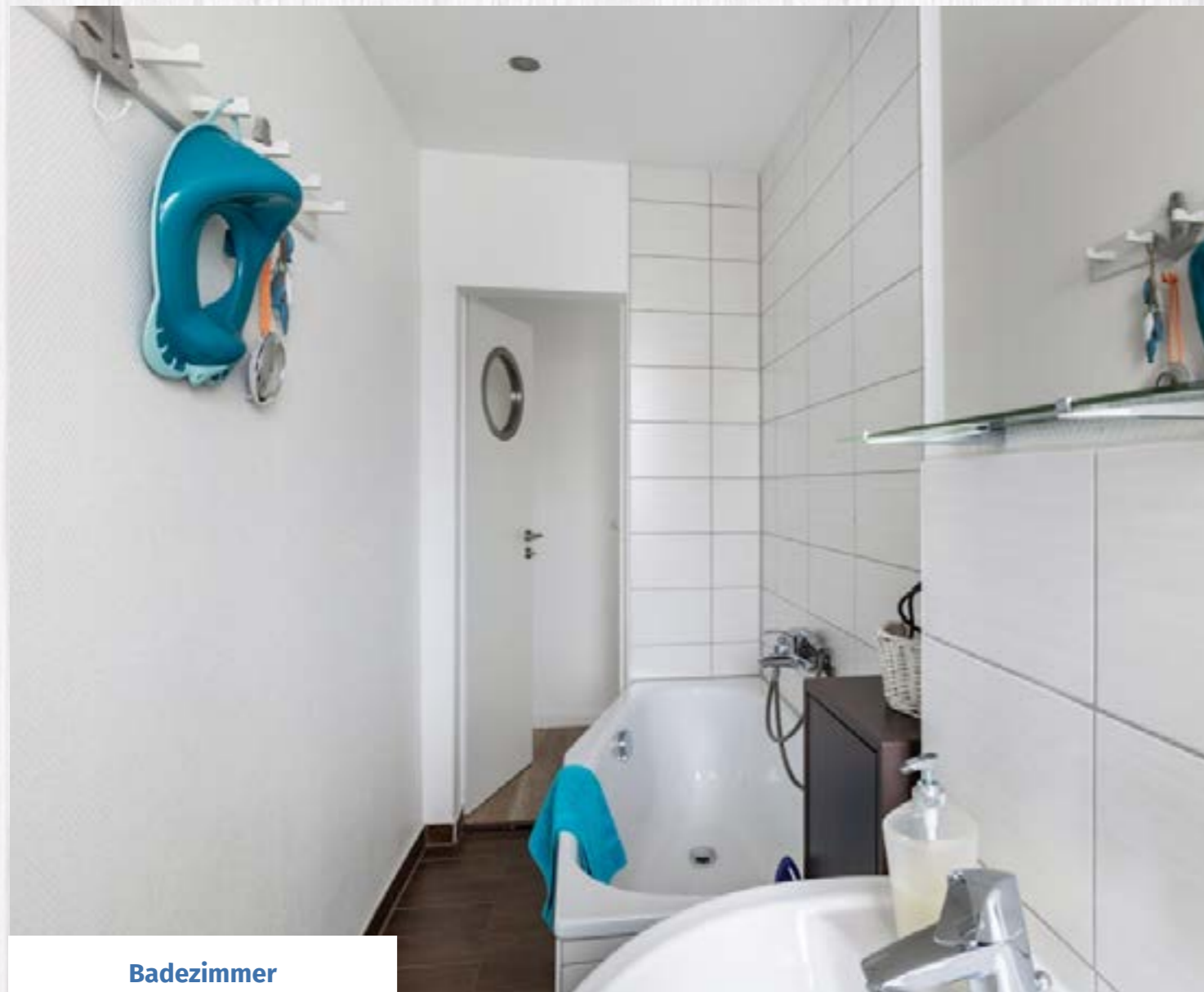
Bildimpressionen



Badezimmer



Bildimpressionen



Badezimmer

Bildimpressionen



Schlafzimmer



Bildimpressionen



Außenansicht

Bildimpressionen



Außenansicht



Bildimpressionen



Außenansicht



Außenansicht



Grundriss

